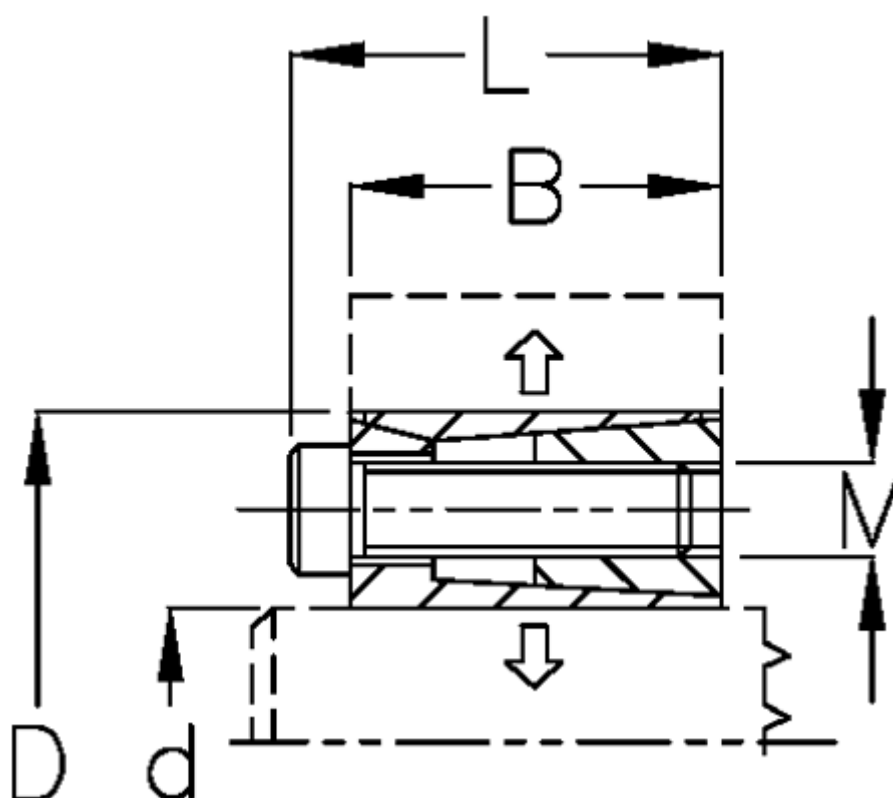


Varenummer: 436000075

Beskrivelse: Rota-fix spændelement L 75x110

Note: Kort byggeform. Færre bolte og dermed hurtige montage. Overfører middelstore momenter. Selvcentrerende.

Mål



B mm	= 35
d mm	= 75
D mm	= 110
F kN aksialkraft	= 150
L mm	= 45
M mm	= M10
Overfladeruhed	= R? ? 3.2 μ m
P N/mm ² fladetryk på aksel/nav	= 120

T Nm drejningsmoment	= 4400
Tolerance	= Aksel h8, Nav H8
Ts Nm boltetilspændingsmoment	= 80